

# Go Big!

Νέα Γενιά Hyundai i10



# Εξοπλισμός εκδόσεων.

Έκδοση	FRESH	STYLE	PREMIUM	DISTINCTIVE	N Line
Ασφάλεια και Συστήματα Hyundai SmartSense™					
Σύστημα E-call - Άμεση κλήση πανευρωπαϊκού αριθμού εκτάκτου ανάγκης 112	•	•	•	•	•
ESC Ηλεκτρονικό Σύστημα Ελέγχου Ευστάθειας	•	•	•	•	•
ABS με Brake Assist	•	•	•	•	•
Αερόσακος οδηγού & συνοδηγού με δυνατότητα απενεργοποίησης	•	•	•	•	•
Αερόσακοι πλευρικοί (2) & τύπου κουρτίνας (2)	•	•	•	•	•
Υποδοχές παιδικού καθίσματος ISOFIX με 3ο σημείο πρόσδεσης "Top Tether"	•	•	•	•	•
Κλειδωμα πόρτας για παιδική ασφάλεια	•	•	•	•	•
Ηχητική υπενθύμιση και ηλεκτρονική ένδειξη ζωνών ασφαλείας οδηγού και επιβατών	•	•	•	•	•
Φώτα έκτακτης πέδησης (Emergency Stop Signal)	•	•	•	•	•
Αισθητήρας χαμηλής πίεσης ελαστικών (TPMS)	•	•	•	•	•
S-10: Πακέτο Προηγμένων Τεχνολογιών Ενεργητικής Ασφαλείας Hyundai SmartSense™					
Hyundai SmartSense™ LDW - Σύστημα Προειδοποίησης Εκτροπής Λωρίδας	•	•	•	•	•
Hyundai SmartSense™ LKA - Σύστημα Υποβοήθησης Διατήρησης Λωρίδας	•	•	•	•	•
Hyundai SmartSense™ DAW - Σύστημα Προειδοποίησης Απόσπασης Προσοχής Οδηγού	•	•	•	•	•
Hyundai SmartSense™ HBA - Σύστημα Αυτόματης Ρύθμισης Υψηλής Σκάλας Φώτων	•	•	•	•	•
Hyundai SmartSense™ FCW - Σύστημα Προειδοποίησης Μετωπικής Σύγκρουσης	•	•	•	•	•
Hyundai SmartSense™ FCA City - Σύστημα Αυτόματης Έκτακτης Πέδησης (χαμηλών ταχυτήτων)	•	•	•	•	•
Hyundai SmartSense™ FCA Interurban - Σύστημα Αυτόματης Έκτακτης Πέδησης (μεσαίων ταχυτήτων)	•	•	•	•	•
Hyundai SmartSense™ FCA Pedestrian - Σύστημα Αυτόματης Έκτακτης Πέδησης (αναγνώριση πεζών)	•	•	•	•	•
Hyundai SmartSense™ MSLA - Σύστημα Περιοριστή Ταχύτητας	•	•	•	•	•
Hyundai SmartSense™ HAC - Σύστημα Υποβοήθησης Εκκίνησης σε Ανηφόρα	•	•	•	•	•
Hyundai SmartSense™ VSM - Συνεργασία Ηλεκτρικής Υποβοήθησης Τιμονιού (MDPS) και Ελέγχου Ευστάθειας (ESC)	•	•	•	•	•
Hyundai SmartSense™ SCL - Στατικά Φώτα Στροφής	-	-	-	•	•
Άνεση					
ISG Σύστημα Stop & Start	•	•	•	•	•
Ρυθμιστής ταχύτητας (Cruise Control)	•	•	•	•	•
Πολυλειτουργικό τιμόνι με χειριστήριο για Bluetooth, ηχοσύστημα, τηλέφωνο, Cruise Control και περιοριστή ταχύτητας	•	•	•	•	•
Δερμάτινο τιμόνι και δερμάτινο λεβιέ ταχυτήτων	•	•	•	•	•
Δείκτης πρότασης αλλαγής ταχύτητας (Gear Shift Indicator)	•	•	•	•	•
Υπολογιστής ταξιδιού με ενδείξεις: ώρας, ημερομηνίας, εξωτερικής θερμοκρασίας, στιγμιαίας & μέσης κατανάλωσης καυσίμου	•	•	•	•	•
Προσκέφαλα ρυθμιζόμενα οδηγού, συνοδηγού και πίσω επιβατών	•	•	•	•	•
Διαιρούμενα πίσω καθίσματα 60/40	•	•	•	•	•
Καθίσματα με υφασμάτινη επένδυση	•	•	•	•	•
Ρυθμιζόμενη κολώνα τιμονιού καθ' ύψος	•	•	•	•	•
Κάθισμα οδηγού ρυθμιζόμενο καθ' ύψος	•	•	•	•	•
Κεντρικό υποβραχιόνιο εμπρός καθισμάτων	-	•	•	•	•
Εσωτερικός φωτισμός	•	•	•	•	•
Ηλεκτρικά Παράθυρα εμπρός με λειτουργία auto up/down στο παράθυρο του οδηγού	•	•	•	•	•
Πίσω παράθυρα πλήρως ανοιγόμενα	•	•	•	•	•
Ηλεκτρικά παράθυρα πίσω	-	-	•	•	•
Φωτιζόμενα πλήκτρα ελέγχου όλων των παραθύρων στη θύρα του οδηγού	-	-	•	•	•
Ενισχυμένο δάπεδο αποσκευών	-	-	-	•	-
Φωτισμός στο ντουλαπάκι συνοδηγού	-	-	•	•	•
Φωτισμός αποθηκευτικού χώρου	•	•	•	•	•
Εσωτερικές λαβές θυρών με μεταλλική επιστρωση	•	•	•	•	•
Air Condition	•	•	-	-	-
Αυτόματος κλιματισμός	-	-	•	•	•
Κεντρικό κλειδωμα με τηλεχειρισμό, αναδιπλούμενο κλειδί	•	•	•	•	•
Distinctive διάκοσμος εσωτερικού με κυψελωτές επιφάνειες	-	-	-	•	-

Η Hyundai Hellas διατηρεί το δικαίωμα να αλλάξει τους εξοπλισμούς χωρίς προειδοποίηση. Παρακαλούμε συμβουλευτείτε έναν Επίσημο Έμπορο για περισσότερες πληροφορίες.

• Βασικός εξοπλισμός, ο Προαιρετικός εξοπλισμός, - Δεν διατίθεται

Έκδοση Άνεση	FRESH	STYLE	PREMIUM	DISTINCTIVE	N Line
Έξυπνη είσοδος και εκκίνηση χωρίς κλειδί (Smart Key)	-	-	-	•	-
Εργοστασιακός συναγερμός παραβίασης και Immobilizer	•	•	•	•	•
Επιπλέον αναδιπλούμενο κλειδί	-	-	-	-	•
Ζώνη ασφαλείας και προσκέφαλο μεσαίου πίσω καθίσματος	ο	ο	ο	ο	•
N Line καθίσματα με κόκκινες ραφές και κόκκινα διακοσμητικές λεπτομέρειες	-	-	-	-	•
N Line διάκοσμος εσωτερικού με κυψελωτές επιφάνειες	-	-	-	-	•
N Line μεταλλικά πεντάλ	-	-	-	-	•
Συστήματα πολυμέσων και πλοήγησης					
Bluetooth με audio streaming και χειριστήρια στο τιμόνι	•	-	-	-	-
Bluetooth με audio streaming, αναγνώριση φωνής και χειριστήρια στο τιμόνι	-	•	•	•	•
Ηχοσύστημα Radio με RDS, MP3 player, με χειριστήρια στο τιμόνι	•	•	•	•	•
Κεντρική οθόνη LCD μονόχρωμη 3.8" με χειριστήρια στο τιμόνι	•	-	-	-	-
Έγχρωμη οθόνη αφής Display Audio 8" με χειριστήρια στο τιμόνι	-	•	•	•	•
Σύνδεση με smartphone android μέσω εφαρμογής Android Auto™ (android 5.0 και μεταγενέστερο)	-	•	•	•	•
Σύνδεση με iPhone μέσω Apple CarPlay™ (iphone 5.0 και μεταγενέστερο)	-	•	•	•	•
Κάμερα οπισθοπορίας με δυναμικές γραμμές καθοδήγησης και προβολή στην οθόνη αφής 8"	-	•	•	•	•
2 ηχεία (εμπρός θύρες)	•	-	-	-	-
4 ηχεία (εμπρός και πίσω θύρες)	-	•	•	•	•
Παροχή ρεύματος 12V	•	•	•	•	•
Θύρα USB	•	•	•	•	•
Θύρα ταχείας φόρτισης USB	-	-	-	•	-
Εξωτερική Εμφάνιση					
Προφυλακτήρες στο χρώμα του αμαξώματος	•	•	•	•	•
Πρόσθια μάσκα σε απόχρωση Glossy Black	-	-	-	•	-
Καθρέπτες στο χρώμα του αμαξώματος	•	•	•	•	•
Λαβές θυρών στο χρώμα του αμαξώματος	•	•	•	-	•
Λαβές θυρών έξυπνης εισόδου με χρωμιωμένη επιστρωση	-	-	-	•	-
Διχρωμία οροφής	ο	ο	ο	ο	ο
N Line πρόσθια μάσκα	-	-	-	-	•
Ορατότητα					
Φώτα ημέρας	•	•	•	-	-
Φώτα ημέρας LED	-	-	-	•	•
Φώτα θέσεως LED	-	-	-	-	•
Πίσω φώτα LED	-	-	-	-	•
Αυτόματο άναμμα φώτων	•	•	•	•	•
Φωτιστικά σώματα τύπου projection	•	-	-	•	•
Προβολείς ομίχλης εμπρός	-	-	•	•	•
Εξωτερικοί καθρέπτες με ενσωματωμένο φλας	-	-	•	•	•
Ηλεκτρικά ρυθμιζόμενοι & θερμαινόμενοι εξωτερικοί καθρέπτες	-	•	•	•	•
Ευρυγώνιος εξωτερικός καθρέπτης οδηγού	-	•	•	•	•
Κρύσταλλα εμπρός και πίσω με UV επένδυση	•	•	•	•	•
Θερμαινόμενο κρύσταλλο πίσω	•	•	•	•	•
Σκούρα κρύσταλλα (privacy glass) δεύτερης σειράς επιβατών και κεντρικό πίσω	-	-	-	•	•
Αλεξήλια οδηγού και συνοδηγού με ανοιγόμενο καθρέπτη	•	•	•	•	•
Τροχοί και φρένα					
Διακόφρενα εμπρός	•	•	•	•	•
Ταμπούρα πίσω	•	•	-	-	-
Διακόφρενα πίσω	-	-	•	•	•
Ζάντες 14" με ελαστικά διαστάσεων 175/65R14	•	•	-	-	-
Ζάντες αλουμινίου 15" με ελαστικά διαστάσεων 185/55R15	-	-	•	-	-
Ζάντες αλουμινίου 16" με ελαστικά διαστάσεων 195/45R16	-	-	-	•	•
Κιτ επισκευής ελαστικού	•	•	•	-	•
Εφεδρικός τροχός	-	-	-	•	-

# Τεχνικά χαρακτηριστικά.

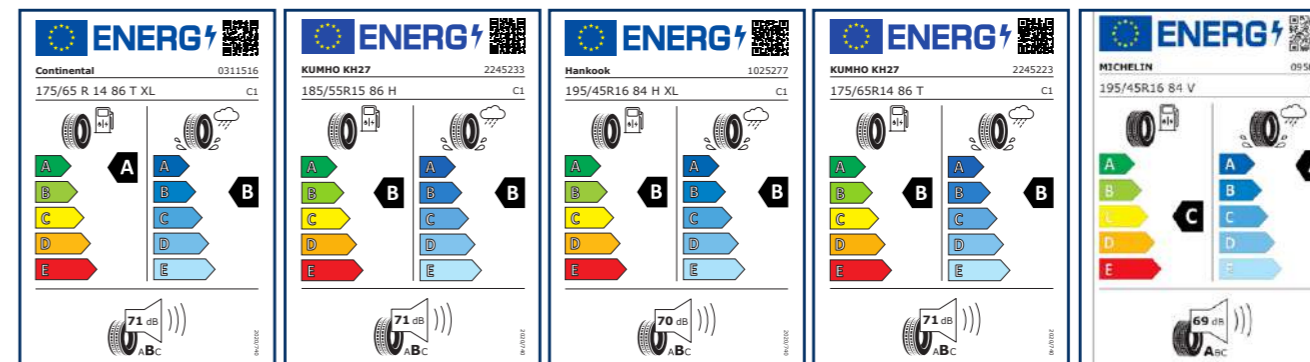
Powered by **Hyundai SmartStream™**

**EURO 6d** ΝΕΟΙ ΚΙΝΗΤΗΡΕΣ ΚΟΡΥΦΑΙΑΣ ΤΕΧΝΟΛΟΓΙΑΣ

Κινητήρες	1.0 lt MT	1.0 lt AMT	1.2 lt MT	1.2 lt AMT	1.0 lt MT TURBO
Τύπος Καυσίμου	Βενζίνη	Βενζίνη	Βενζίνη	Βενζίνη	Βενζίνη
Κυβισμός (κ.ε.)	998	998	1197	1197	998
Τύπος & σχέσεις κιβωτίου ταχυτήτων	Μηχανικό 5 σχέσεων	Αυτοματοποιημένο μηχανικό κιβώτιο 5 σχέσεων	Μηχανικό 5 σχέσεων	Αυτοματοποιημένο μηχανικό κιβώτιο 5 σχέσεων	Μηχανικό 5 σχέσεων
Μετάδοση κίνησης	Εμπρός	Εμπρός	Εμπρός	Εμπρός	Εμπρός
Ισχύς σε ίππους (hp/grm)	67 / 5.500	67 / 5.500	84 / 6.000	84 / 6.000	100 / 5.500
Μέγιστη ροπή (Kg.f.m/grm)	9,8 / 3.750	9,8 / 3.750	12 / 4.200	12 / 4.200	17,5 / 1.500
Διάμετρος x Διαδρομή	71,0 x 84,0	71,0 x 84,0	71,0 x 75,6	71,0 x 75,6	71,0 x 84,0
Σχέση συμπίεσης	11	11	11	11	10,5
Αριθμός κυλίνδρων	3	3	4	4	3
Αριθμός βαλβίδων	12	12	16	16	12
Χρονισμός	DOHC, Dual-CVVT	DOHC, Dual-CVVT	DOHC, Dual-CVVT	DOHC, Dual-CVVT	DOHC, Dual CVVD
Μετάδοση χρονισμού	με καδένα	με καδένα	με καδένα	με καδένα	με καδένα
<b>Ανάρτηση - πέδηση</b>					
Εμπρός ανάρτηση	Γόνατα McPherson με αμορτισέρ αερίου				
Πίσω ανάρτηση	Ημιάκαμπτος άξονας με αμορτισέρ αερίου				
Εμπρός σύστημα πέδησης	Αεριζόμενοι Δίσκοι (Διαμέτρου 252 mm)				
Πίσω σύστημα πέδησης	Δίσκοι (Διαμέτρου 234 mm, εκδ. Premium, Distinctive), Ταμπούρα (εκδ. Fresh / Style)				
<b>Βάρος - Χωρητικότητα (λίτρα)</b>					
Βάρος σε κιλιά (ελάχιστο-μέγιστο)	935-1.045				
Ωφέλιμο φορτίο σε κιλιά (ελάχιστο-μέγιστο)	345 -498				
Μέγιστο επιτρεπόμενο βάρος σε κιλιά	1.340				
Χώρος αποσκευών σε λίτρα (μέθοδος VDA) με πίσω θέσεις κανονικές	252 lt				
Χώρος αποσκευών σε λίτρα (μέθοδος VDA) με πίσω θέσεις αναδιπλωμένες	1.050 lt				
Χωρητικότητα καυσίμου	36 lt				
<b>Σύστημα διεύθυνσης</b>					
Στροφές τιμονιού	2,64	2,64	2,64	2,64	2,64
Κύκλος στροφής - ακτίνα (m)	5,0	5,0	5,0	5,0	5,0
<b>Επιδόσεις</b>					
Μέγιστη ταχύτητα (Km/h)	156	156	171	171	185
0-100 km/h (sec)	15,0	17,3	12,6	15,8	10,5
60-100 km/h (sec) με 4η	15,9	9,7	14,0	9,0	9,4
Απόσταση φρεναρίσματος ακινητοποίησης 100-0 km/h (m)	40,3				
<b>Καταναλώσεις (lt/100 km) και εκπομπές NEDC 2.0</b>					
Μικτός κύκλος NEDC 2.0	4,5	4,5	4,7	4,7	4,9
Εκπομπές CO <sub>2</sub> (g/km) NEDC 2.0	100-108	101-109	105-113	103-111	108
<b>Καταναλώσεις (lt/100 km) και εκπομπές WLTP</b>					
Κατανάλωση καυσίμου Low Phase	6,2-6,5	6,4-6,8	6,2-6,6	6,7-7,3	6,9
Κατανάλωση καυσίμου Medium Phase	4,8-5,1	4,8-5,3	4,8-5,3	5,1-5,6	5,2
Κατανάλωση καυσίμου High Phase	4,3-4,7	4,5-5,1	4,5-5,0	4,7-5,2	4,6
Κατανάλωση καυσίμου Extra High Phase	5,4-6,2	5,7-6,7	5,5-6,5	5,6-6,6	5,8
Κατανάλωση καυσίμου Συνδυαστικός Κύκλος	5,0-5,5	5,2-5,9	5,1-5,8	5,4-6,1	5,5
Εκπομπές CO <sub>2</sub> (g/km) WLTP	114-126	119-134	117-132	122-138	124



# Ζάντες και ελαστικά.



Οι τύποι ελαστικών που φέρει το νέο KONA, σύμφωνα με τις διαστάσεις των ζαντών και την εκάστοτε εργοστασιακή διαθεσιμότητα, χαρακτηρίζονται από τις παραπάνω σημάνσεις σύμφωνα με τον Κανονισμό 2020/740 της Ε.Ε. Περισσότερες πληροφορίες και επεξήγηση των συμβόλων στο [www.hyundai.gr/eu-tyre-regulations/](http://www.hyundai.gr/eu-tyre-regulations/)

# Συνδυασμοί εσωτερικών.

Obsidian Black NNB\*



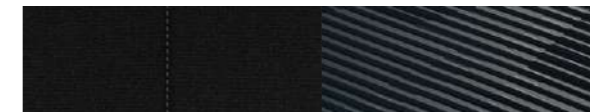
Shale Grey YPK\*\*



White\*\*\*



Εσωτερικό N Line



\* Εκδόσεις Fresh, Style, Premium  
 \*\* Εκδόσεις Distinctive (U2U, YP5, UB2, U3H)  
 \*\*\* Εκδόσεις Distinctive (V3G, A7G, RYS, WR7, R3W, X5B, TTR, PSW)



Ζάντες 14"



Ζάντες Αλουμινίου 15"



Ζάντες Αλουμινίου 16"



Ζάντες Αλουμινίου N Line 16"

# Οδηγός χρωμάτων.

## Εξωτερικά χρώματα.



Polar White (PSW)\* ●●



Sleek Silver Metallic (RYS) ●



Elemental Brass Metallic (R3W) ●●



Aqua Turquoise Metallic (U3H) ●



Intense Blue Pearl (YP5) ●



Aurora Grey Pearl (A7G) ●



Mangrove Green Pearl (MG2)



Phantom Black Pearl (X5B) ●



Dragon Red Pearl (WR7) ●

## Ενδεικτικές ποιοτικές διχρωμίες μαύρης και κόκκινης οροφής.



Aqua Turquoise Metallic (U3H)  
με μαύρη οροφή (X5B)



Polar White (PSW) με κόκκινη οροφή (TTR)



N Line Dragon Red Pearl (WR7)  
με μαύρη οροφή (X5B)

## Εξωτερικά χρώματα N Line.



Polar White (PSW)\* ●●



Aurora Grey Pearl (A7G) ●



Intense Blue Pearl (YP5) ●



Dragon Red Pearl (WR7) ●



Phantom Black Pearl (X5B) ●



Sleek Silver Metallic (RYS)

- Δυνατότητα συνδυασμού με κόκκινη οροφή (TTR)
- Δυνατότητα συνδυασμού με μαύρη οροφή (X5B)

**5** ΕΡΓΟΣΤΑΣΙΑΚΗ ΕΓΓΥΗΣΗ  
ΧΩΡΙΣ ΟΡΙΟ ΧΛΜ

**EURO 6d** ΝΕΟΙ ΚΙΝΗΤΗΡΕΣ  
ΚΟΡΥΦΑΙΑΣ ΤΕΧΝΟΛΟΓΙΑΣ

Η Hyundai Ελλάς διατηρεί το δικαίωμα να κάνει αλλαγές στις τεχνικές προδιαγραφές και το περιεχόμενο του εξοπλισμού χωρίς προειδοποίηση. Η 5ετής Εργοστασιακή Εγγύηση Απεριορίστων Χιλιομέτρων της Hyundai ισχύει μόνο για αυτοκίνητα Hyundai που έχουν αρχικώς πωληθεί από εξουσιοδοτημένο αντιπρόσωπο Hyundai σε τελικό πελάτη, όπως ορίζεται στους όρους και τις συνθήκες του βιβλίου εγγυήσεως, οι οποίοι είναι προσβάσιμοι και στο [www.hyundai.gr](http://www.hyundai.gr). Για περισσότερες πληροφορίες παρακαλούμε συμβουλευθείτε έναν Επίσημο Έμπορο Hyundai.